

## Lukuohje Aidon 5511 -etäluettavalle mittalaitteelle

Mittalaite luetaan ja sen toimintoja voidaan ohjata etäyhteyden avulla. Sähköt voidaan kytkeä tai katkaista etäyhteyden kautta. Kytkentä ja katkaisu voidaan tehdä myös kytkentälaitteen painikkeella.

**Jos haluatte katkaista sähköt asunnostanne, tehkää se ensisijaisesti kytkentälaitteen painikkeesta. Tällöin mittarin tiedonsiirtoyhteys ei katkea ja lukemat pystytään etälukemaan.**

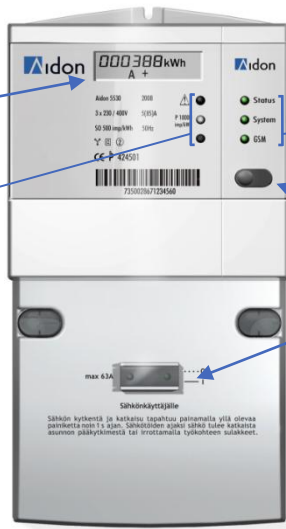
**Sähkötöiden ajaksi sähköt tulee katkaista asunnon pääkytkimestä ja avaamalla työkohteen sulakkeet.**

### Mittalaitteen merkkivalot ja painikkeet

Kytkentälaitteen merkkivalo	Toimintatila	Toimenpiteet
Vihreä palaa 	Sähkö on kytketty.	
Vihreä vilkkuu 	Sähkö on katkaistu painikkeesta.	Painakaa kytkentäpainiketta.
Punainen vilkkuu 	Sähkö on katkaistu sähköyhtiön toimesta ja kytkentä on estetty.	Ottakaa yhteyttä sähköyhtiönne asiakaspalveluun Mittalaite on tässä tilassa, jos käyttöpaikassa ei ole sähkösovimusta.
Punainen palaa jatkuvasti 	Laitevika.	Ottakaa yhteyttä sähköyhtiönne asiakaspalveluun.
Merkkivalot eivät pala ja mittalaitteen näytössä ei näy mitään	Mittalaitteella ei ole sähköä.	Tarkistakaa, että pääkytkin on päällä (asento I) ja että sulakkeet ovat ehjät.

Nestekidenäyttö näyttää mittaustiedot.

Mittalaitteen tilaa kuvaavat merkkivalot. Jos ylin punainen valo palaa jatkuvasti, ottakaa yhteyttä sähköyhtiönne asiakaspalveluun.



Tiedonsiirtoyhteyden tilaa kuvaavat merkkivalot.

Näytön selauspainike.

Kytkentälaitteen painike ja merkkivalot.

### Yleissiirto

Käytössä olevan siirtotuotteen tiedot näkyvät näytöllä yksi kerrallaan seuraavasti:

#### Yleissiirto

1. Kokonaisenergia
2. Päivämäärä
3. Kellonaika

Tuotteesta riippumatta, näytön selauspainikkeella saadaan näkyville kokonaisenergia sekä tariffirekisterien TI-T2 (näytön ylä reunassa muodossa 01-04 tai t1-t2) kulutuslukemat. Jos tuotteenne on yö sähkö tai kausisähkö, varaavat laitteet, kuten lämminvesivaraaja, kytkeytyvät päälle vaihtelevalla 1-120 minuutin viiveellä kello 22 jälkeen, mikäli ohjaukset omistamassanne sähkölaitteistossa on kytketty käyttöön. Kytkeytymisviiveestä huolimatta edullisemmän ajan energia mittaus käynnistyy sovittuun aikaan.