

Lukuohje Aidon mittalaitteille, jotka ohjelmoitu pientuotantoa varten

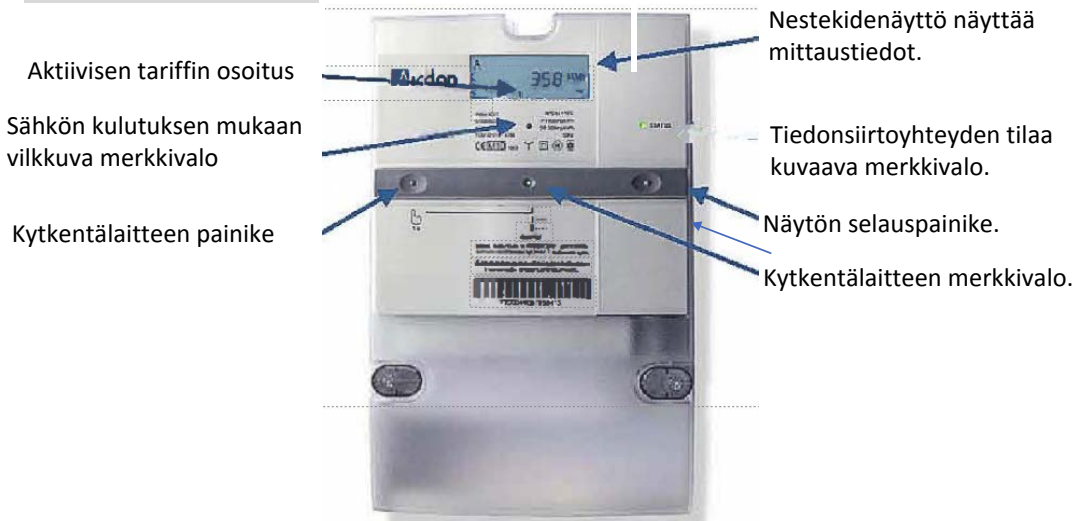
Mittalaite luetaan ja sen toimintoja voidaan ohjata etäyhteyden avulla. Sähköt voidaan kytkeä tai katkaista etäyhteyden kautta. Kytkeä ja katkaista voidaan tehdä myös kytkentälaitteen painikkeella.

Jos haluatte katkaista sähköt, tehkää se kytkentälaitteen painikkeesta. Tällöin mittarin tiedonsiirtoyhteys ei katkea ja lukemat pystytään etälukemaan. Mittarin omakäyttösähkö otetaan ennen mittausta, joten mittarin omakäyttösähkö ei kerrytä lukemaa

Sähkötöiden ajaksi sähköt tulee katkaista asunnon pääkytkimestä ja avaamalla työkohteen sulakkeet.

Mittalaitteen merkkivalot ja painikkeet

Kytkeätilan merkkivalo	Toimintatila	Toimenpiteet
Vihreä palaa ●	Sähkö on kytketty.	
Vihreä vilkkuu ●	Sähkö on katkaistu painikkeesta.	Painakaa kytkentäpainiketta.
Punainen vilkkuu ●	Sähkö on katkaistu sähköyhtiön toimesta ja kytkentä on estetty.	Ottakaa yhteyttä sähköyhtiönne asiakaspalveluun Mittalaite on tässä tilassa, jos käyttöpaikassa ei ole sähkö Sopimusta.
Merkkivalot eivät pala ja näytössä ei näy mitään.	Mittalaitteella ei ole sähköä.	Tarkistakaa, että pääkytkin on päällä (asento I) ja että sulakkeet ovat ehjät.



Mikäli näytön yläreunassa näkyy varoituskolmio, on kyse vikatilanteesta. Ottakaa yhteyttä Seiverkot Oy:n vikanumeroon, puh. 064231253

Yleissiirto, aikasiirto vai kausisiirto?

Löydätte sovitun tuotteen sähkölaskustanne. Käytössä olevan tuotteen tiedot rullaavat näytöllä kymmenen sekunnin välein, yksi kerrallaan seuraavan taulukon mukaisesti:

Yleissiirto

- Kokonaisenergia verkosta (A)
- Tuotettu energia verkkoon (A-)
- Loisenergia (R)
- Tuotettu loisenergia verkkoon (R-)
- Päivämäärä
- Kellonaika

Aikasiirto

- Kokonaisenergia verkosta (A)
- Tuotettu energia verkkoon (A-)
- Loisenergia (R)
- Tuotettu loisenergia verkkoon (R-)
- Yöenergia (T1)
- Päiväenergia (T2)
- Päivämäärä
- Kellonaika

Kausisiirto

- Kokonaisenergia verkosta (A)
- Tuotettu energia verkkoon (A-)
- Loisenergia (R)
- Tuotettu loisenergia verkkoon (R-)
- Muu aika energia (T1)
- Talvipäiväenergia (T2)
- Päivämäärä
- Kellonaika

Tuotteesta riippumatta, näytön selauspainikkeella saadaan näkyville kokonaisenergia sekä tariffirekisterien T1-T2 (näytön yläreunassa muodossa 01-04 tai t1-t2) kulutuslukemat. Jos tuotteenne on yöenergia tai kausienergia, varaavat laitteet, kuten lämminvesivaraaja, kytkeytyvät päälle vaihtelevalla 1-120 minuutin viiveellä kello 22 jälkeen, mikäli ohjaukset omistamassanne sähkölaitteistossa on kytketty käyttöön. Kytkeytymisviiveestä huolimatta edullisemmän ajan energiamittaus käynnistyy sovittuun aikaan.